

sthlm

Input interiörs guide till Stockholm Design Week

2019

The logo for Input Interiör features a yellow square to the left of the word "input" in a bold, lowercase, sans-serif font. The word "interiör" is written in a smaller, lowercase, sans-serif font directly below "input". A registered trademark symbol (®) is located at the top right of the word "input".



hej sthlm!

Februari är snart här och vi tar sikte mot Nordens största mässa för design och inredning, Stockholm Furniture & Light Fair.

Under en händelserik vecka laddad med intryck finns det saker att se och uppleva såväl på mässgolvet som utanför. Input interiör bjuder här på en kortfattad guide till showroom, utställningar och andra event runt om i staden.

Håll till godo!



stockholm furniture & light fair 5-9 februari

ÄLVSJÖ

70 000 m² möbler och inredning står redo att upptäckas när Stockholm Furniture & Light Fair intar Stockholmsmässan. Mässan ligger i Älvsjö i södra Stockholm och kan lätt nås via kollektivtrafik. Pendeltåg mellan Stockholms Centralstation och Älvsjö station tar ca. tio minuter och från Arlanda finns det direkttåg som tar dig till mässan.

Mässan besöks årligen av 40 000 besökare. Hall A och B fokuserar på offentlig miljö och design och hall C offentlig miljö samt hemmiljö. I hall C återfinns även Greenhouse, där du får möta unga och oetablerade formgivare.

stockholm design week

PÅ STAN

För 18e året i rad arrangeras Stockholm Design Week. Från den 4-10 februari andas hela Stockholm design även utanför mässhallarna. På flera platser runt om i staden anordnas utställningar och vernissager, showroom öppnar upp och många mingel och fester knyter samman besökare från hela världen.

För flera event behövs en personlig inbjudan och anmälan till arrangör. Dessa event är markerade med * på kommande sidor, kontakta arrangör vid intresse.



sthlm design district

PÅ STAN

Sthlm Design District är Stockholms största område med showroom för bland annat David design, Svensson, Inno, Lintex, Nikari och många fler. Runt Rosenlundsgatan och Krukmakargatan ligger de vägg i vägg.

Den 6 februari arrangeras after fair med lättare mat och dryck. Bussar avgår från Stockholmsmässan till Rosenlundsgatan.

AFTER FAIR / 6 FEBRUARI / 17.30-22.00 / ROSENLUNDSGATAN 40

hay, magis och &tradition

SHOWROOM

Gulleds showroom på Rosenlundsgatan 38 gör även i år plats för en större installation tillsammans med HAY. Här visas också Magis och &traditions sortiment.

6-9 FEBRUARI / 08.00-20.00 / AW 17.00-20.00 / ROSENLUNDSGATAN 38



sill & design hos blå station, zero, string och källemo

SHOWROOM

På bottenplanet av Fatburen, den omvandlade gamla korvfabriken i hjärtat av södermalm, finns Blå Station, Zero, Källemo och String med ett gemensamt showroom. De håller öppet dagtid måndag till fredag under mässveckan.

Den 7 februari arrangeras den årliga festen *Sill & Design*.*

8 FEBRUARI / 17.00-23.00 / SÖDERMALMSALLÉN 36



kvadrat by bouroullec

SHOWROOM

I höstas slog Kvadrat upp dörrarna till sitt nya showroom på Södermalm. Ronan och Erwan Bouroullec står bakom utformningen där de låtit textilen och materialet stå i fokus.

4-8 FEBRUARI / 09.00-16.00 / ÅSÖGATAN 118



foto Anna Danielsson / Nationalmuseum



nationalmuseum

MUSEUM

Efter att ha varit stängt i fem år för renovering har Nationalmuseum återigen öppnat. Det är Sveriges största konst- och designmuseum med föremål från 1500-talet och fram till idag. Sedan nyöppningen i oktober har museet redan slagit rekord i antal besökare.

Bakom restaureringen och moderniseringen av muséet står Wingårdhs tillsammans med arkitekt Erik Wikerstahl.

TIS-ONS / 11.00-19.00 / TORS / 11.00-21.00
FRE-SÖN / 11.00-19.00 / SÖDRA BLASIEHOLMSHAMNEN



gärsnäs showroom

SHOWROOM

I Brandenburgska huset på Skeppsbron 30 huserar Gärsnäs som håller sitt showroom öppet under hela veckan.

6-9 FEBRUARI / 09.00-17.00 / SKEPPSBRON 30



fest hos flokk

EVENT

Flokks årliga vårfest går av stapeln i Skyddsrummet på Söder Mälarstrand. Kvällen bjuder på lättare förtäring, dryck och ett välfyllt dansgolv.*

7 FEBRUARI / 20.00-01.00 / SÖDER MÄLARSTRAND 25



after fair hos vitra

SHOWROOM

Vitra bjuder in till after fair på Bondegatan 21. På plats presenteras tre koncept designade av Sevil Peach, Barber & Osgerby samt Konstantin Grcic under titeln *WORK*.

Vitras showroom hålls även öppet dagtid och är du tidigt ute serveras frukost från 08.00.

AFTER FAIR / 5-8 FEBRUARI / 15.00-19.00 / BONDEGATAN 21

david chipperfield's recent work

UTSTÄLLNING

Wästberg presenterar sina nyheter i utställningen *David Chipperfield's recent work* i Skridskopaviljongen. Utställningen görs i samarbete med e15 och Alessi. Wästberg välkomnar även besökare till sitt showroom Alma på Nybrogatan 8 under hela mässveckan.

UTSTÄLLNING / 4-6 FEBRUARI / ÖRLOGSVÄGEN



Creating Atmospheres

INSTALLATION

littala presenterar nya kollektionen Raami av Jasper Morrison i utställningen *Creating Atmospheres - When Eating Becomes Form* på Wetterling Gallery.

5-8 FEBRUARI / 11.00-16.00 / KUNGSTRÄDGÅRDEN 3



swedese

SHOWROOM

I en kulturminnesskyddad byggnad på Malm-torgsgatan 5 huserar Swedese. Under Stockholm Design Week är deras showroom öppet vid tidsbokning.



Kött och blod - Maja Michaelsdotter Eriksson

ung svensk form

UTSTÄLLNING

Under Stockholm Design Week öppnar utställningen *Ung Svensk Form 2019*. Här visas unga svenska formgivares verk inom allt från produkt-design till konsthantverk. Utställningen är en samproduktion mellan ArkDes och Föreningen Svensk Form.

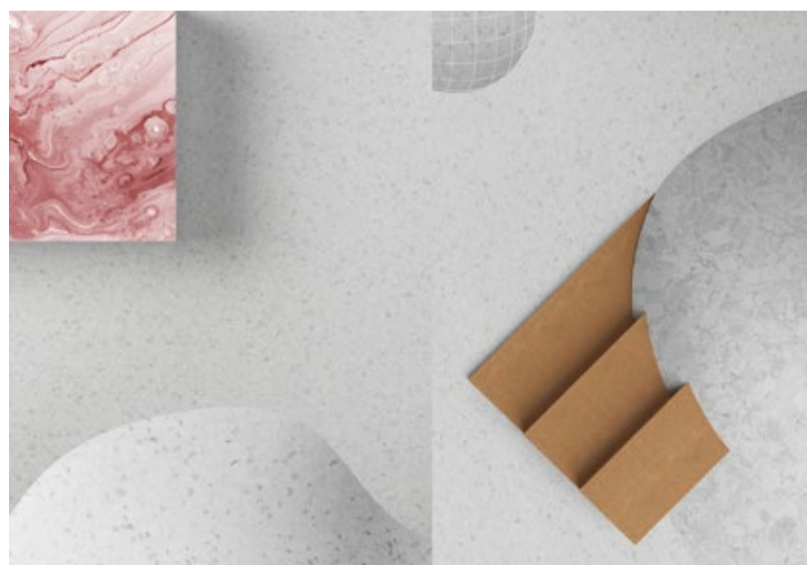
UTSTÄLLNING / 5 FEBRUARI-31 MARS / EXERCISPLAN 4

mingle & music

SHOWROOM

1 000 m² inredning och 34 varumärken under ett och samma tak, det är Studio B3. Utöver de vanliga öppettiderna måndag till fredag välkomnar Studio B3 till två kvällsaktiviteter. På tisdagen står *Mingle & Music* på schemat och på torsdag är det after fair och en drink innan kvällens aktiviteter som gäller.

MINGLE & MUSIC / 5 FEB / 18.00-22.00 / BARNHUSGATAN 3
AFTER FAIR / 7 FEB / 16.00-21.00 / BARNHUSGATAN 3



snowtopped

INSTALLATION

Med inspiration från det nordiska vinterlandskapet har Tarkett i samarbete med Note Design Studio skapat utställningen *Snowtopped* på hotell At Six. I fokus står Tarketts golv från iQ-serien.

4-8 FEBRUARI / 10.00-14.30 / BRUNKEBERGSTORG 2



after fair

SHOWROOM

Botanisera bland nyheter från Lammhults, Abstracta, Fora Form, Morgana och Ragnars. Den 7 februari arrangeras after fair mingel i deras gemensamma showroom.*

7 FEBRUARI / 17.00-21.00 / ADOLF FREDRIKS KYRKO GATA 15



art meets furniture

SHOWROOM

En plats för möten, kunskap och samtal. Så beskriver Offecct sitt showroom. I den gamla stationsbyggnaden mixas arkitektur från sent 1800-tal med samtida formgivning ur Offeccts sortiment.

Den 5 februari presenteras Emmanuel Babled med föredraget *Art meets furniture*.*

5 FEBRUARI / 19.00-21.30 / LILLA BANTORGET 11



foto Markus Crepin Sundström

portal bar

BAR / RESTAURANG

Nyöppnade Portal Bar vid S:t Eriksplan, ritad av Claesson Koivisto Rune är en utökad del av Portal Restaurant. Baren beskrivs som restaurangens busiga småsyskon. Menyn fylls av smårätter, nordiskt hantverksöl, drinkar och vin.

Under Stockholm Design Week gästar Maurizio Stocchetto, bartendermästare och ägare till legendariska Bar Basso i Milano, Portal Bar för att servera drinkar.

COCKTAILS BY MAURIZIO STOCCHETTO / 5-7 FEB / 18.30-22.00



massproductions

SHOWROOM

Massproductions firar 10 år med fest på Kägelbanan den 6 februari. Liveframträdande av Les Big Byrd och DJ Slow Blow.*

6 FEB / 20.30-01.00 / MOSEBACKE TORG 1

louis poulsen

SHOWROOM

Louis Poulsen bjuder in till mingel och visning av årets nyheter i sitt showroom.*

6 FEB / 18.30 / HUDIKSVALLSGATAN 8



Foto Emmy Jonsson

välkommen

SHOWROOM

Varmt välkommen till Sveavägen 145 och Input interiörs showroom i Stockholm. Inspireras av kreativa inredningslösningar och få vägledning genom marknadens bredaste sortiment för kontor och näringsliv, hotell och restaurang, skola och utbildning samt vård och omsorg.

MÅNDAG-FREDAG / 08.00-17.00



kasthall

SHOWROOM

Kasthalls flagship store och showroom har öppet hela veckan. Här visas den nya kollektion Soul of Nature i en utställning signerad Lotta Agaton.

5-8 FEBRUARI / 10.00-18.00 / INGMAR BERGMANS GATA 4

asplund

SHOWROOM

Asplund visar årets nyheter exklusivt i sitt showroom och uppmärksammar även 25 års-jubiléet av serien *Snow*, ritad av Thomas Sandell och Jonas Bohlin.

5-8 FEBRUARI / 10.00-19.00 / SIBYLLEGATAN 31



carl hansen & søn

BUTIK

I fjol öppnade Carl Hansen & Søns flagship store på Karlavägen 76. I butiken möts vi av danska inredningsklassiker signerade Hans J. Wegner, Børge Mogensen, Arne Jacobsen, Poul Kjærholm med flera. 350 m² tidlöst hantverk.

MÅNDAG-FREDAG / 10.00-18.00 / LÖRDAG / 11.00-16.00

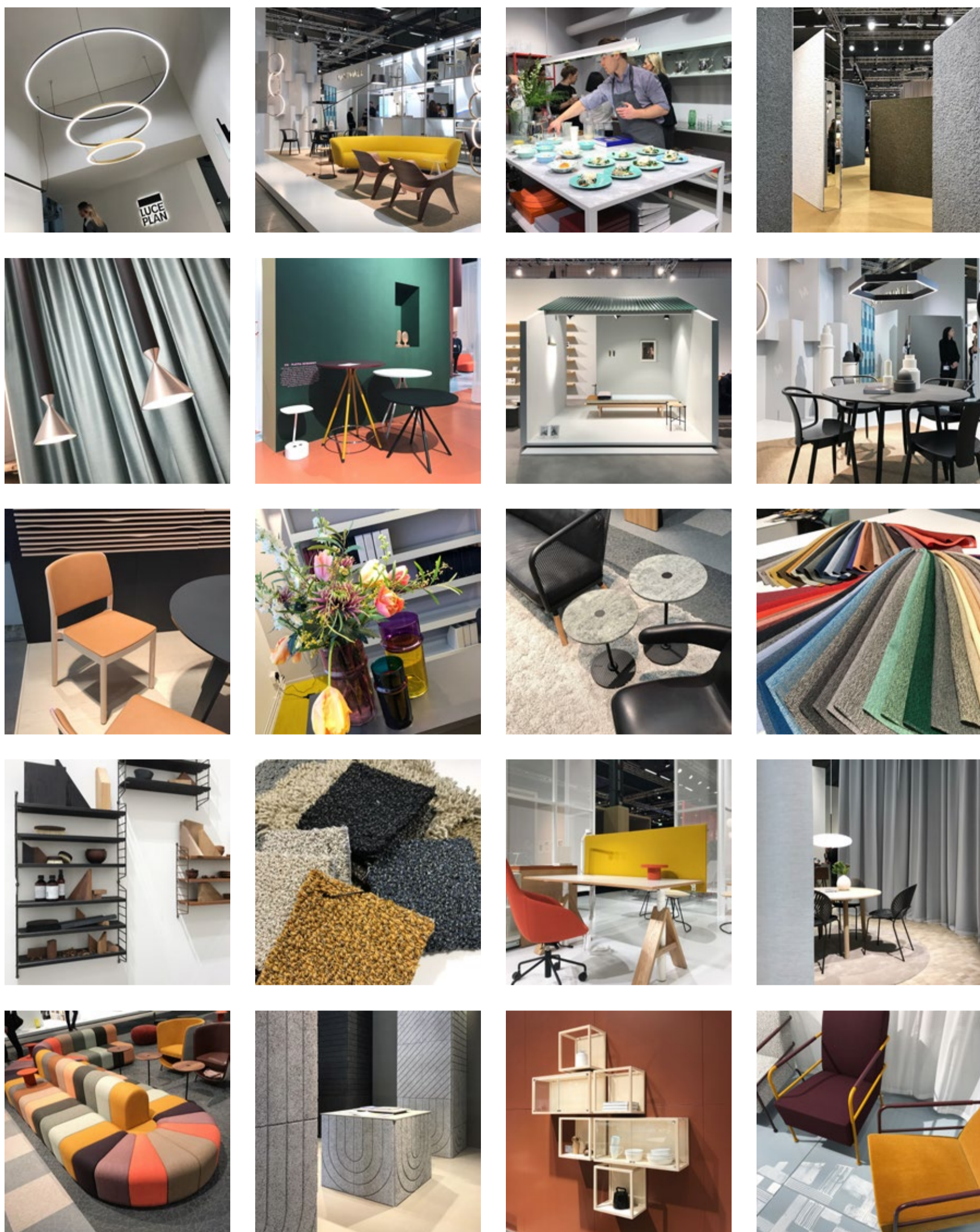
bolon lab store

SHOWROOM / BUTIK

Under 2019 firar Bolon 70 år. I sitt showroom och konceptbutik, Bolon Lab Store visar de höjdpunterna från tre generationer av det familjeägda företaget.

5-7 FEB / 10.00-18.00 / 8-9 FEB / 10.00-17.00 / BIRGER JARLSG. 32A





följ via instagram

UPPDATERINGAR

**Input interiör rapporterar från Stockholm.
Följ via Instagram @inputinterior och ta del av
mässrapporten på facebook.com/inputinterior.**

**Mässans officiella konto är @sthlmfurnfair
och det finns en gratis app att ladda ner.
Sök på Stockholmsmässan.**